

# Division wise Web application manual

## GIS HUB

सर्वप्रथम वन विभाग के Webpage को open करेंगे। आवश्यक लिंक में जी.आई.एस. हब पर click करेंगे।

वन विभाग  
मध्य प्रदेश शासन, भारत

होम परिचय - संगठन - सूचना का अधिकार - निविदा शासकीय सेवक टेलीफोन डायरेक्टरी एकल लॉग-इन

ताजा अपडेट

- वनोपज के घोष विक्रय के ई-ऑक्शन की सूचना माह - मई
- वनोपज के घोष विक्रय (ई-ऑक्शन) की तिथि की सूचना अप्रैल 2023 (संशोधित)
- वनोपज के घोष विक्रय (ई-ऑक्शन) की तिथि की सूचना (1 अप्रैल से 30 जून) संशोधित
- आई टी. सलाहकारों की संविदा नियुक्ति प्रक्रिया निरस्त
- इंटरनेशनल कॉन्फ्रेंस कान्हा टाईगर रिजर्व 27-29 अप्रैल 2023
- वन्यप्राणी संरक्षण अधिनियम, 1972 के प्राधान्यों के अंतर्गत अनुसंधान-अध्ययन की अनुमति हेतु निर्धारित आवेदन प्रारूप एवं अन्य जानकारी
- वेब आधारित विज्ञापन प्रबंधन प्रणाली पर एवं पंजीयन प्रयत्न
- वेब आधारित विज्ञापन प्रबंधन प्रणाली उपयोगकर्ता पुस्तिका
- वेब आधारित विज्ञापन प्रबंधन प्रणाली जन संपर्क विभाग

आज का वन्य प्राणी

वैज्ञानिक नाम: Delias eucharis Drury, 1773  
विवरण: A very colourfully painted beautiful butterfly, because of which is noticed by even the unobservant.

आवश्यक लिंक

- वन स्वविधा प्रणाली
- जी.आई.एस. हब
- लैंड बैंक
- नेशनल ट्रांजिट पास सिस्टम हेल्प मैन्युअल
- फॉरेस्ट एन.ओ.सी.
- एकीकृत वन उत्पाद प्रबंधन प्रणाली (IFPMS)

जी.आई.एस.हब पर click करने पर निम्न Webpage open होता जिसमें होम पेज से डिविजन से संबंधित समस्त एप्लीकेशनों को open किया जा सकता है। साथ ही बेबपोर्टल हेल्प मैन्युअल एवं सर्वे कार्य हेतु Asset Survey Mobile APK Download & Asset Survey Mobile APK Help Manual दिये गये हैं।

जी.आई.एस. हब

विषय

होम पेज
वेबपोर्टल हेल्प मैन्युअल
Asset Survey Mobile APK Download
Asset Survey Mobile APK Help Manual

त्वरित सम्पर्क

अभिनव पट्ट

एकीकृत वन उत्पाद प्रबंधन प्रणाली (IFPMS)

ई - मेल

पेर डिप्लिंग

विश्वी मेरती

अवत संपत्ति

फोटो अभार

उपस्थित वन भूमि

गोपनीय प्रतिवेदन भा व.से. एवं रा व.से.

उपयोगकर्ता पुस्तिका (हेल्प मैन्युअल)

अन्य वेबसाइट

अन्य वेबसाइट

संपर्क करें

कार्यलय प्रधान मुखा वन संरक्षण (कक्ष-सम्पत्ति),  
मध्यप्रदेश, सप्तपुरा भवन, भोपाल- 462004

दूरभाष : +91 (0755) 2674240

फैक्स : +91 (0755) 2550881

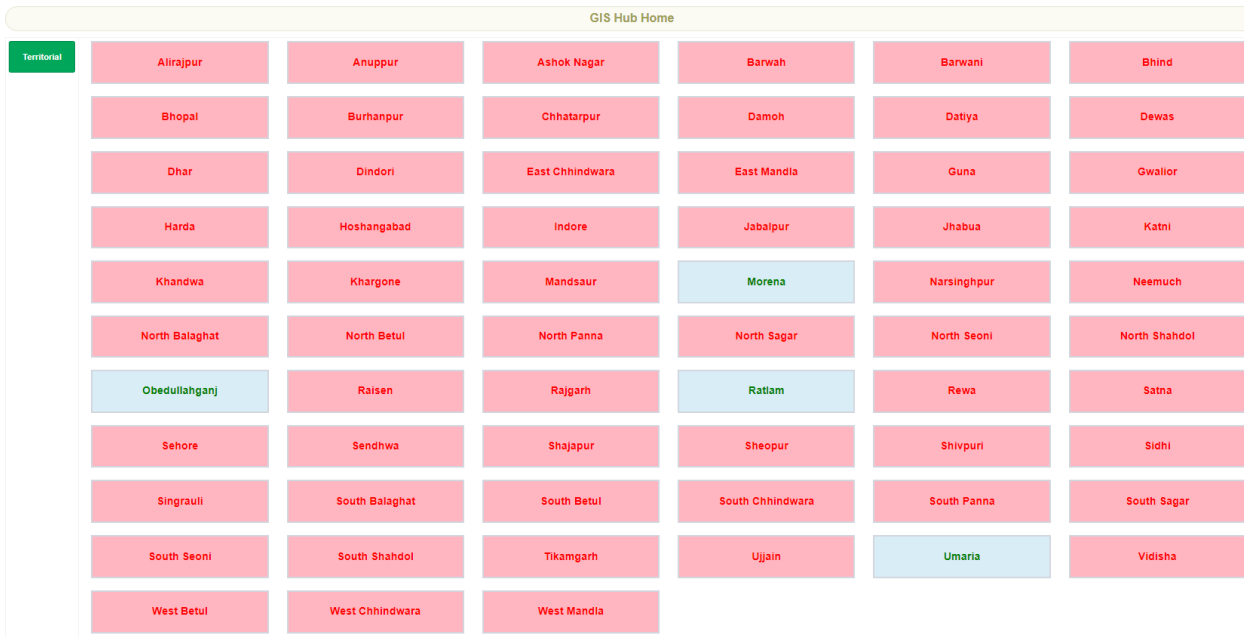
ई - मेल : apccfcoord@mp.gov.in

सामाजिक मीडिया

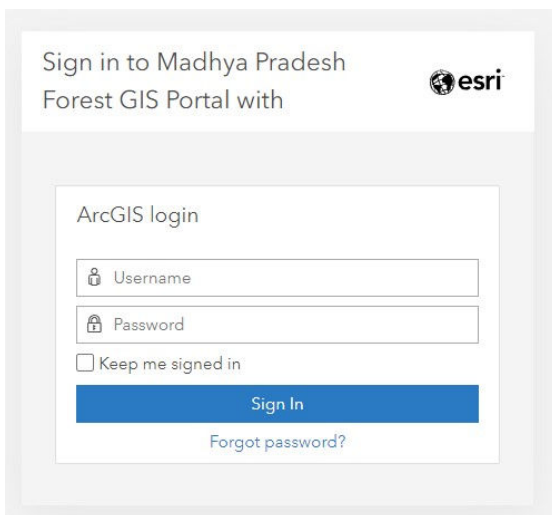
स्वागत सादरी, मध्य प्रदेश वन विभाग, भोपाल द्वारा अनुमोदित।

सूचना प्रौद्योगिकी शाखा से संबंधित कार्यों हेतु विभागीय दूरभाष : +91 (0755) 2674302 पर संपर्क करें।

होम पेज tab पर click करने पर वनमंडलवार list open हो जाती है। उदाहरणार्थ उमरिया डिविजन पर click करेंगे।

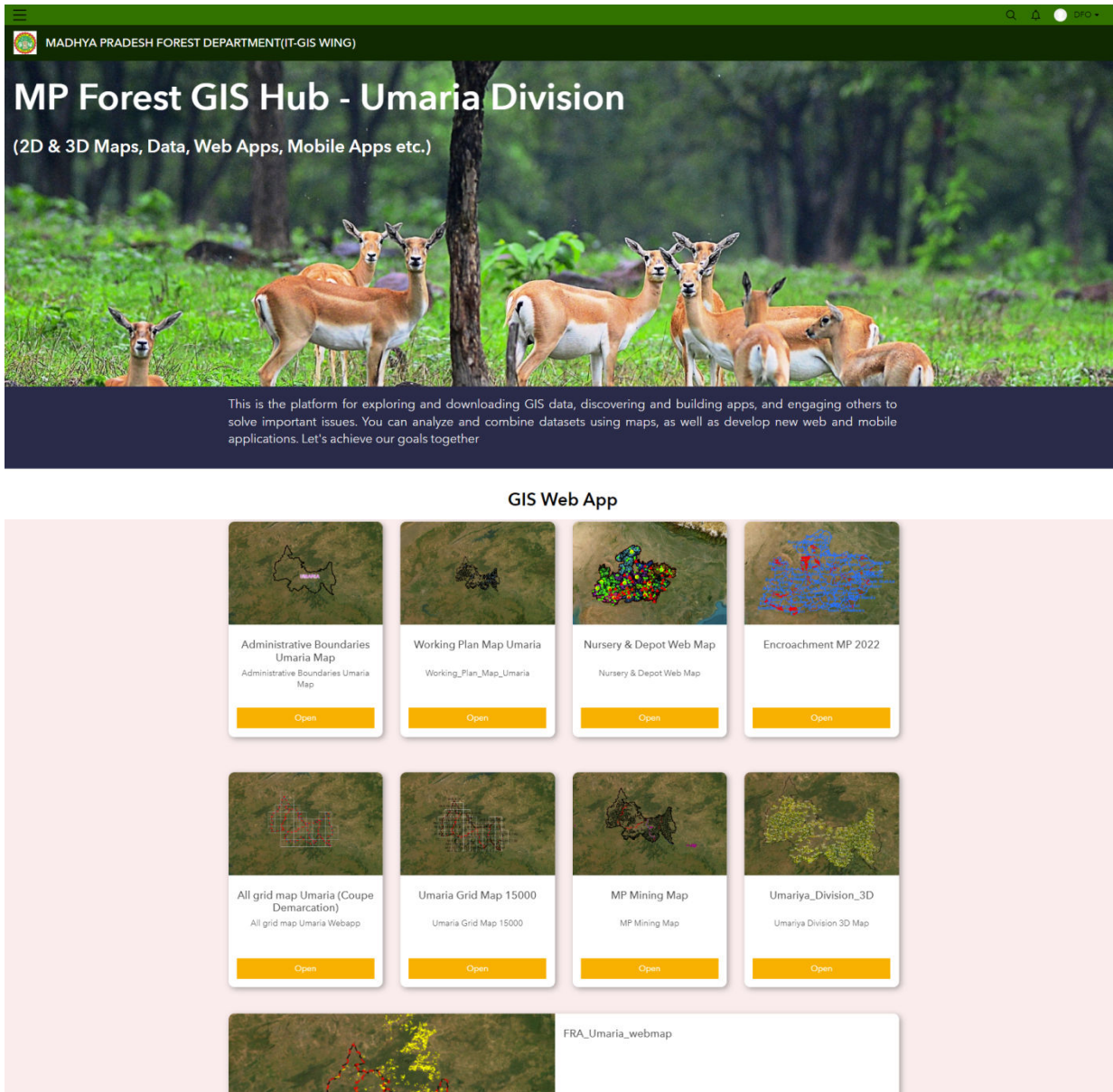


जैसे ही आप संबंधित डिविजन पर क्लिक करेंगे आपके सामने Login page आयेगा।

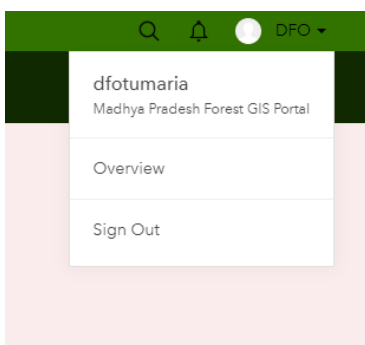


आपके डिविजन का यूजरनेम एवं पासवर्ड पृथक से प्रदाय किया जावेगा।

यूजरनेम एवं पासवर्ड enter करने के बाद आपके समक्ष डिविजन का वेबपेज ओपन हो जावेगा। उदाहरणार्थ उमरिया डिविजन से Login करने पर उमरिया डिविजन का Webpage open होगा।

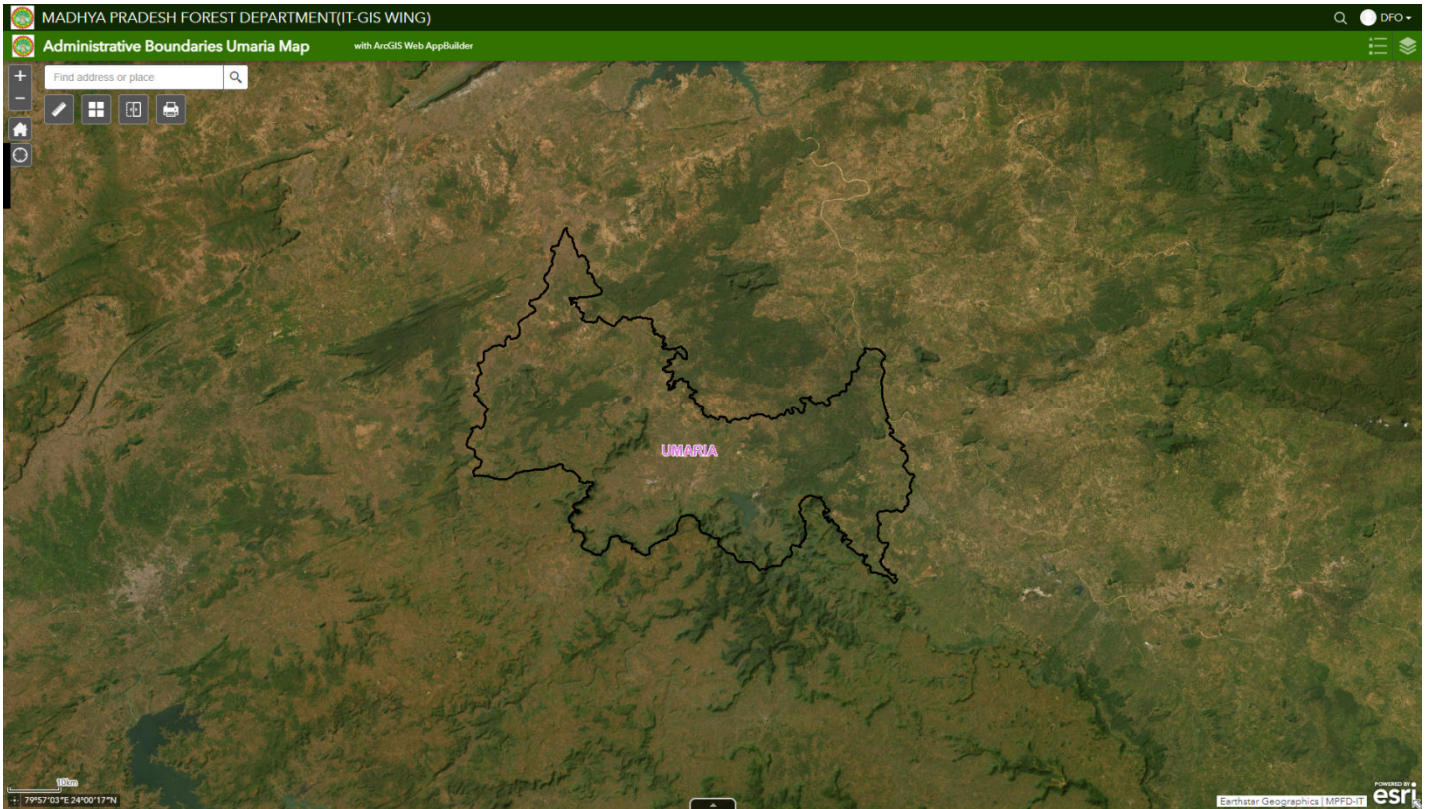


उक्त वेब पेज पर right side पर login information एवं इस वेब पेज से Sign out होने हेतु button प्राप्त होगी।

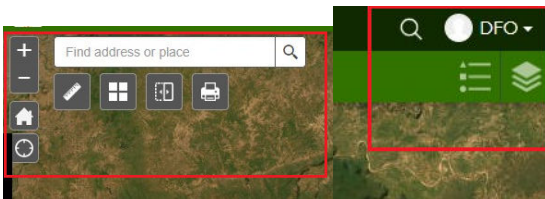



वेब पेज के मध्य भाग में GIS Web App Section प्राप्त होगा जिसमें विभिन्न प्रकार की Web Application है।


**1. Administrative Boundaries App**- Administrative Boundaries Map को open करने पर आपको निम्न Web Application प्राप्त होगी।




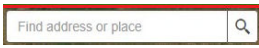
उक्त Web Application में विभिन्न button प्रदर्शित है जो निम्न है:-




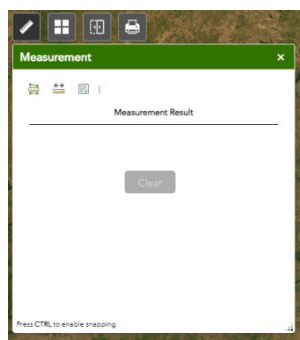
 + Zoom in & - Zoom out button की सहायता से दर्शित मेप के स्केल को बड़ा एवं छोटा करके देखा जा सकता है।

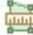
 Default extent button की सहायता से पूरे मेप के देखा जा सकता है।

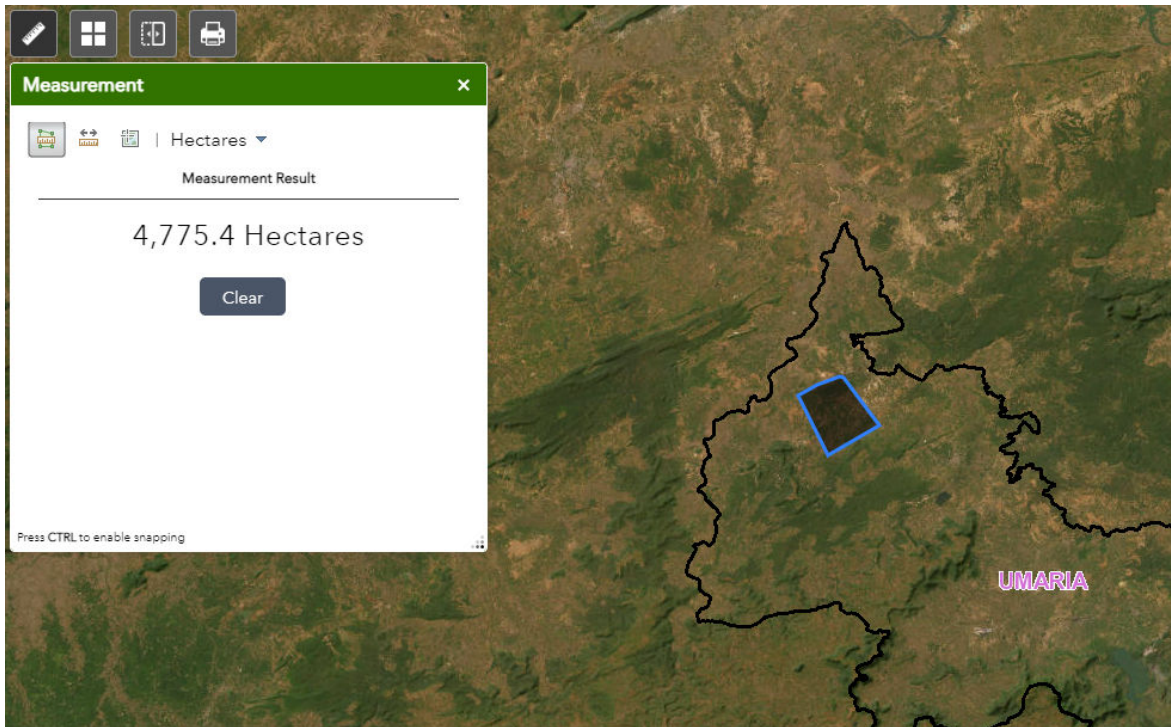
 My location button की सहायता से user की live location को मेप पर देखा जा सकता है।


 Search button की सहायता से मेप पर Location Search कर देखी जा सकती है।

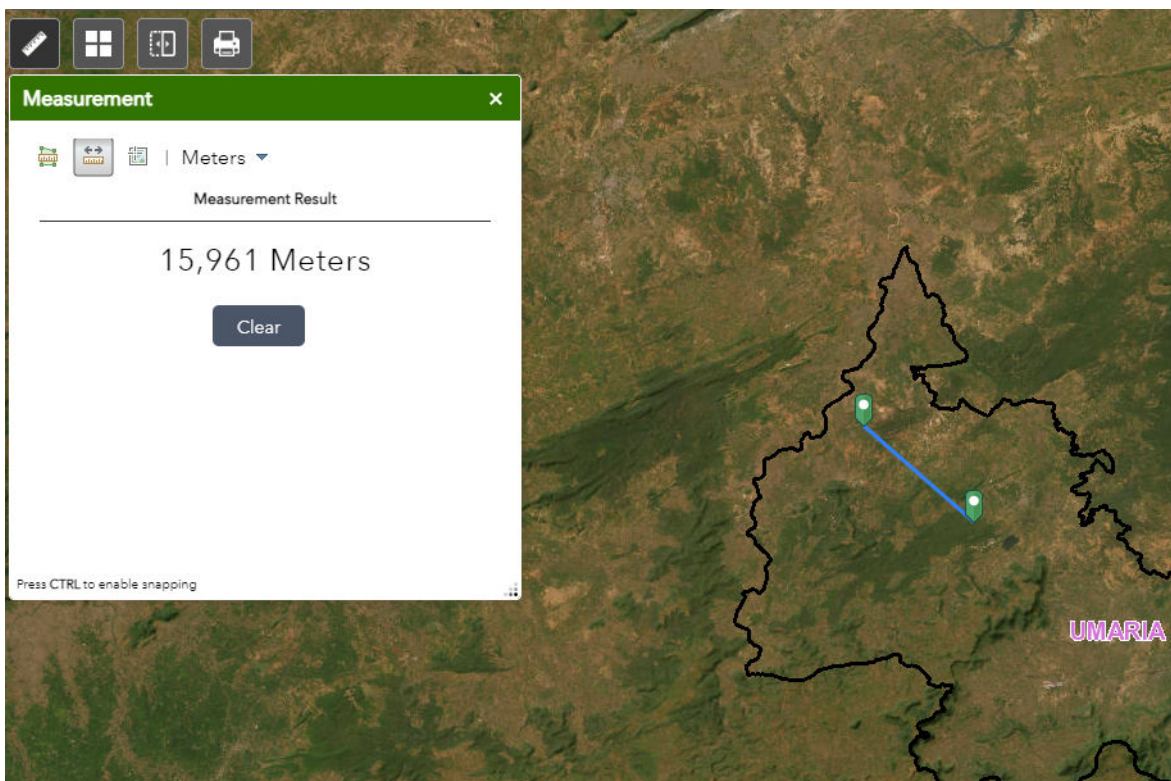
 Measurement button की सहायता से Area, Distance एवं Location को measurement किया जा सकता है।




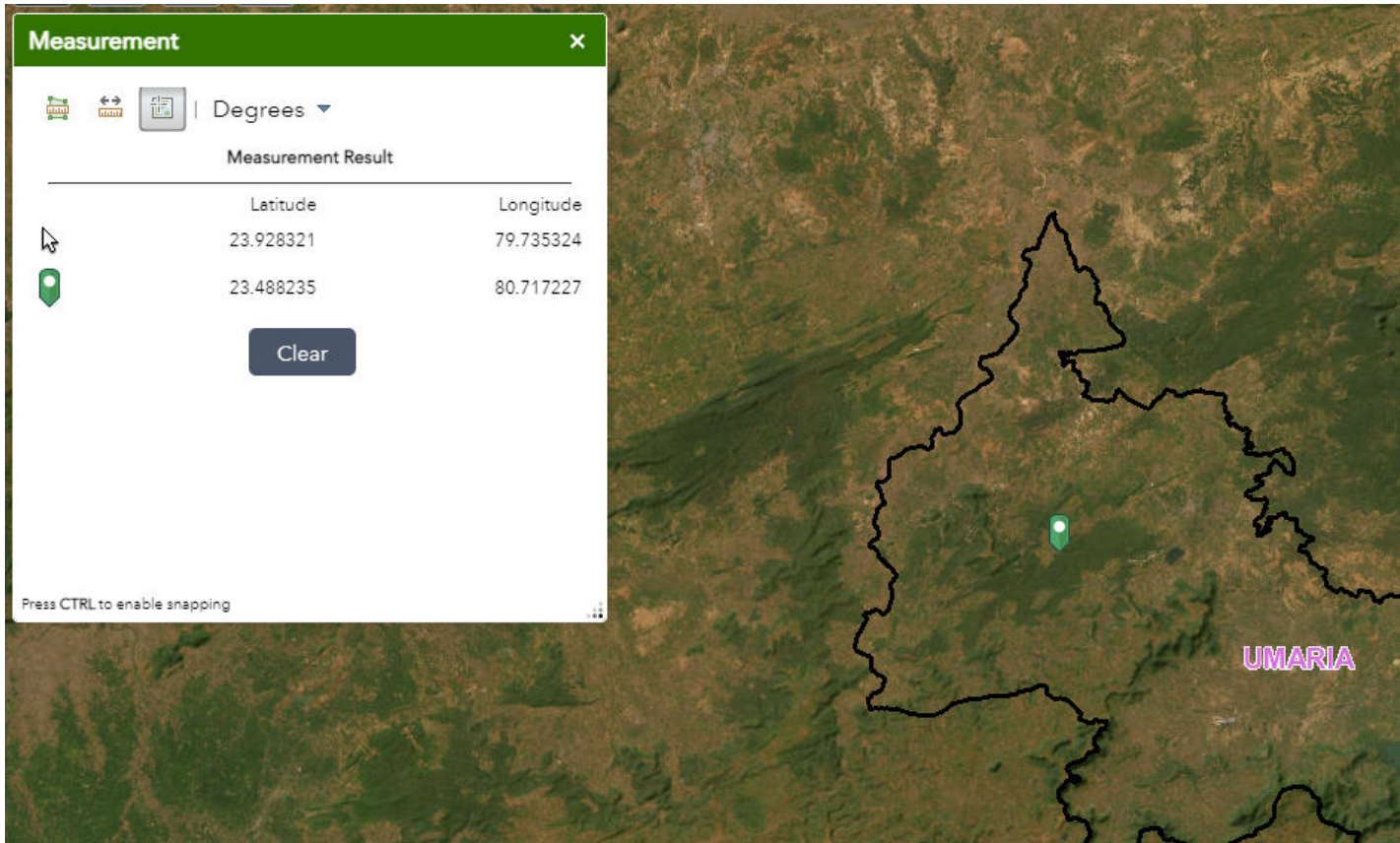
- 1-  Area button की सहायता से मेप पर Area को draw कर area Measurement किया जा सकता है।




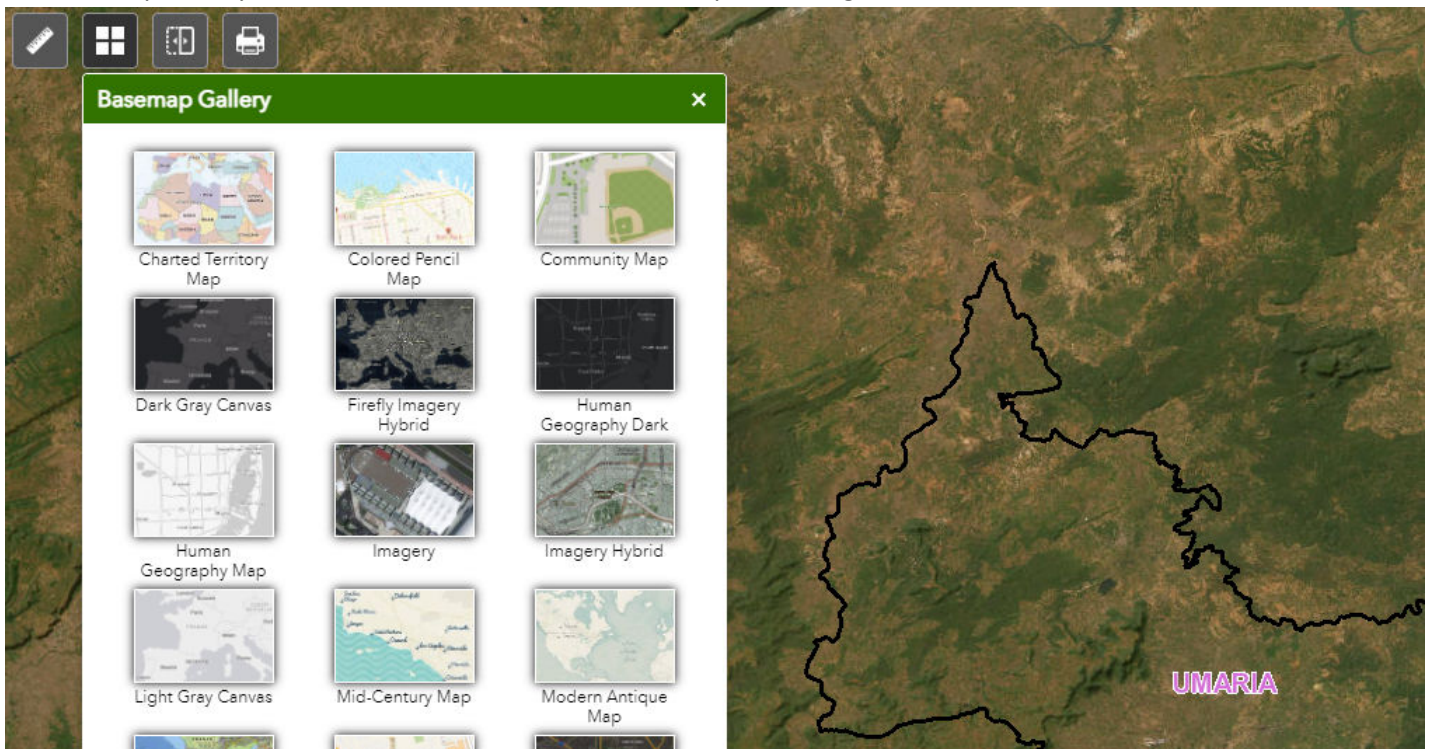
- 2-  Distance button की सहायता से मेप पर किन्ही भी दो point के बीच की दूरी को Measurement किया जा सकता है।





3-  Location button की सहायता से मेप पर किसी भी point की location को देखा जा सकता है।




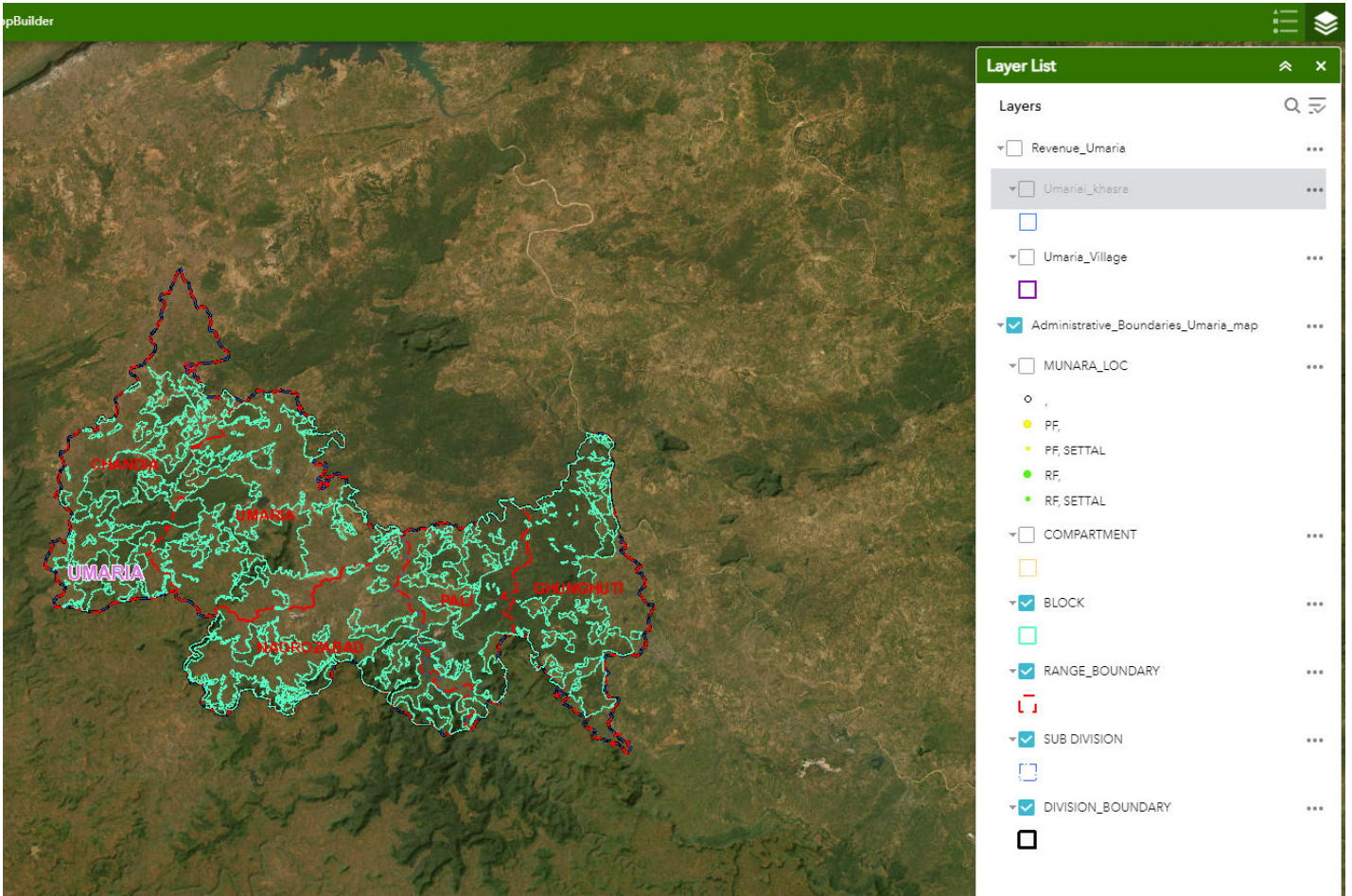
 Basemap Gallery button की सहायता से मेप के Basemap को Change किया जा सकता है।




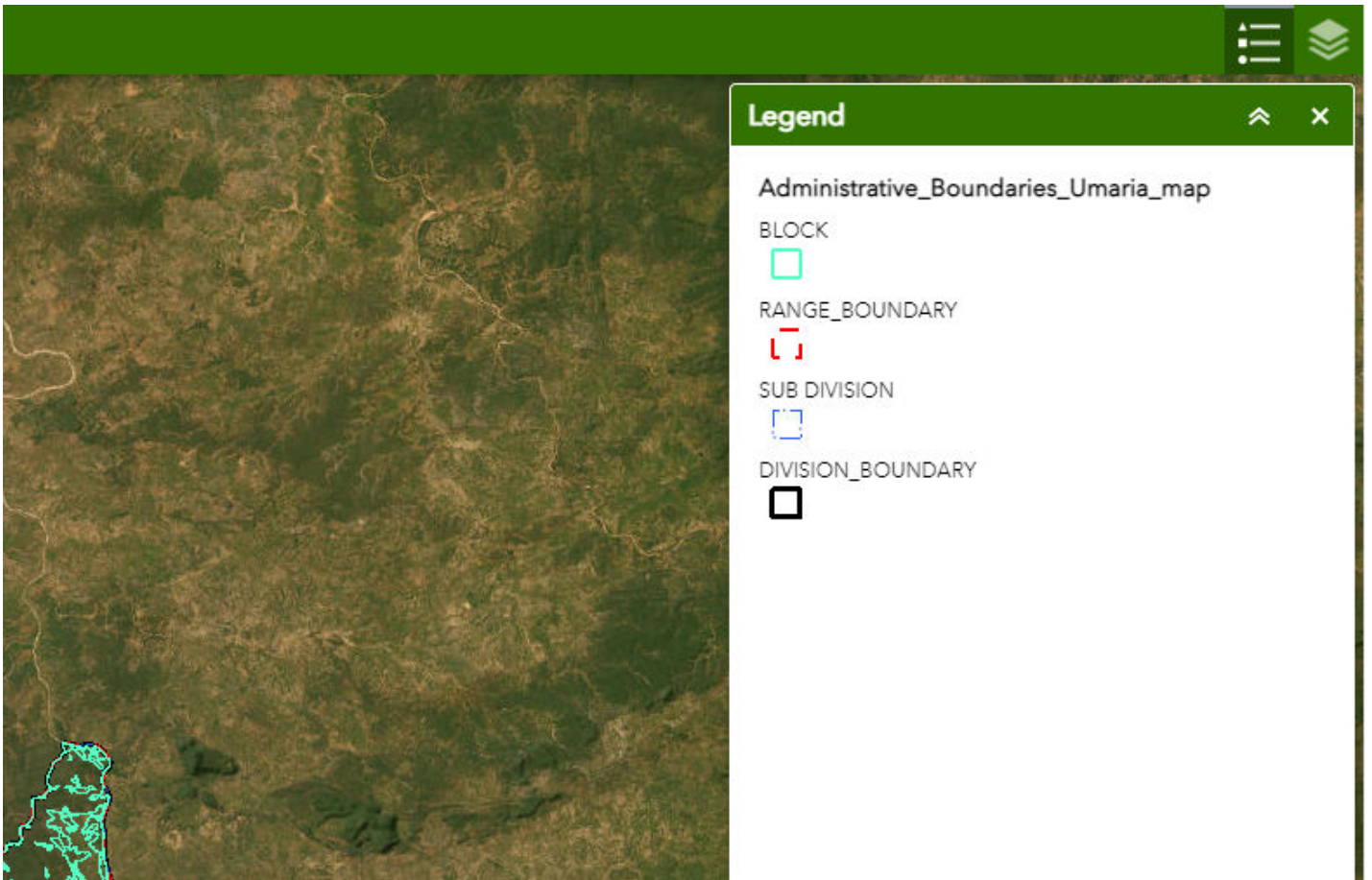
 Swipe button की सहायता से किन्ही भी दो layers को swipe कर देखा जा सकता है।

 Print button की सहायता से प्रदर्शित हो रहे मेप को विभिन्न layout मे एवं किसी भी Print format में प्रिंट किया जा सकता है।

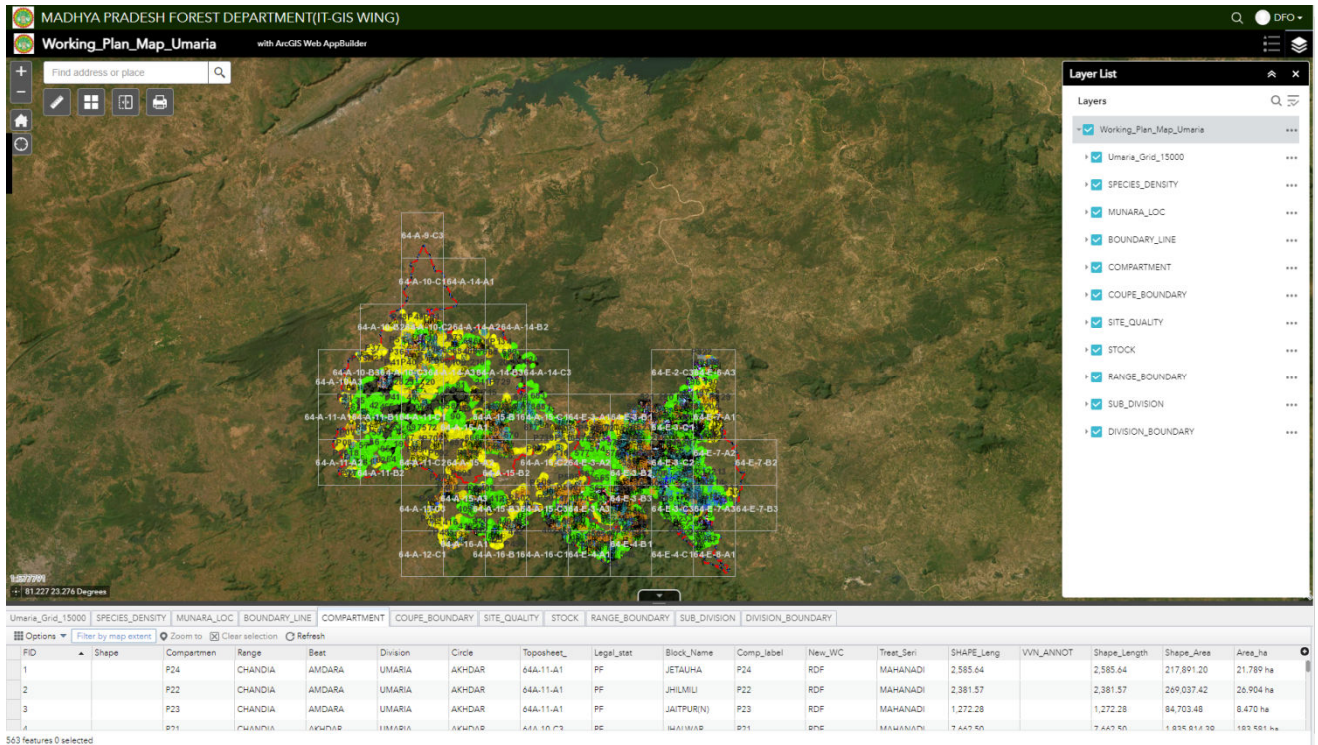
 layer list button की सहायता से मेप में विभिन्न सीमाओं को On/Off कर मेप पर देखा जा सकता है।



 Legend button की सहायता से मेप पर प्रदर्शित हो रही सीमाओं के Legend colour code को देखा जा सकता है।

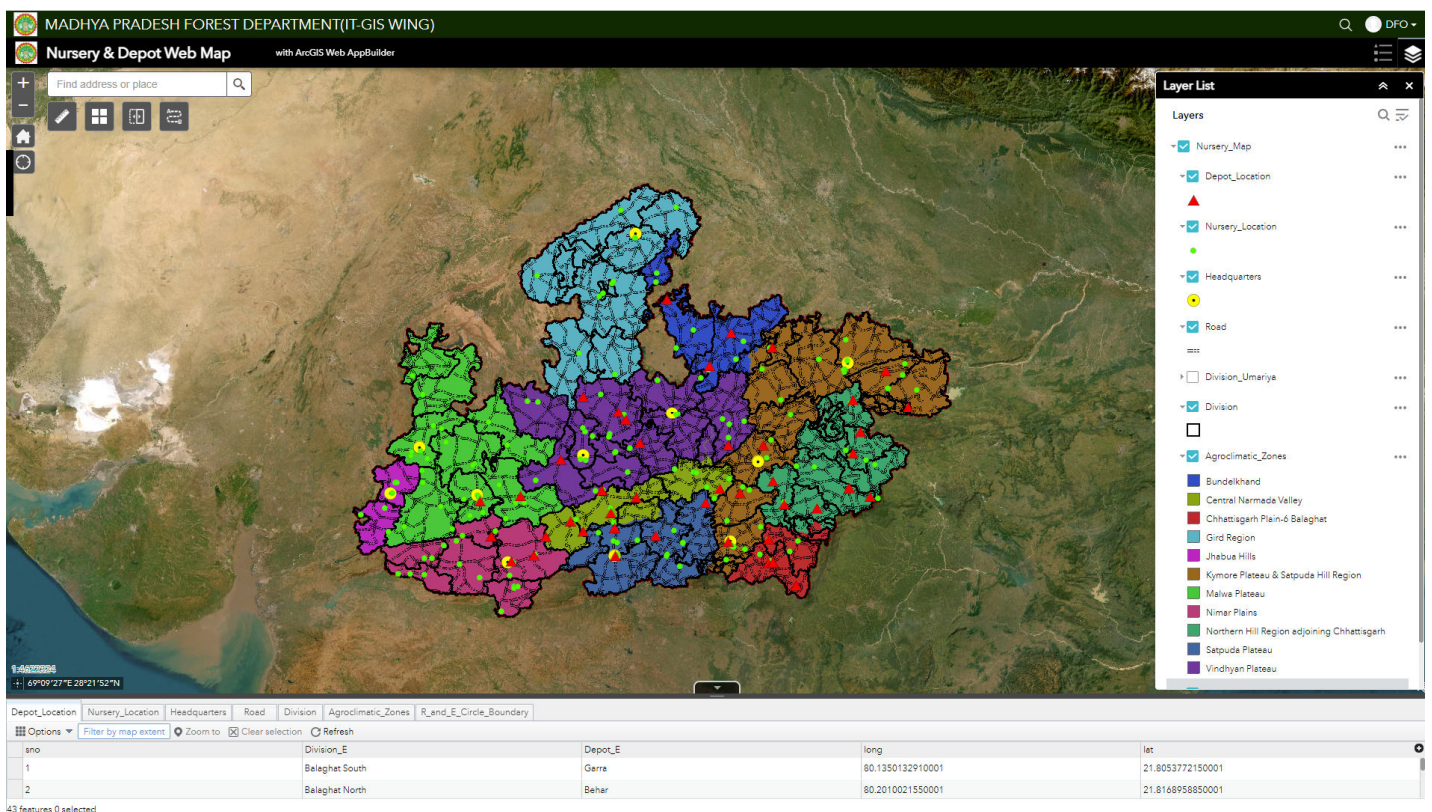


**2. Working Plan Web App**—Working Plan Map को open करने पर आपको निम्न Web Application प्राप्त होगी।



इस Web Application की सहायता से Working Plan officer द्वारा बनाया गये Working Plan को digitally देखा जा सकता है एवं सुविधा अनुसार विभिन्न layers को On/Off किया जा सकता है। विभिन्न Analysis कर किसी भी छोटे से छोटे Area की भी statistics को प्राप्त किया जा सकता है।

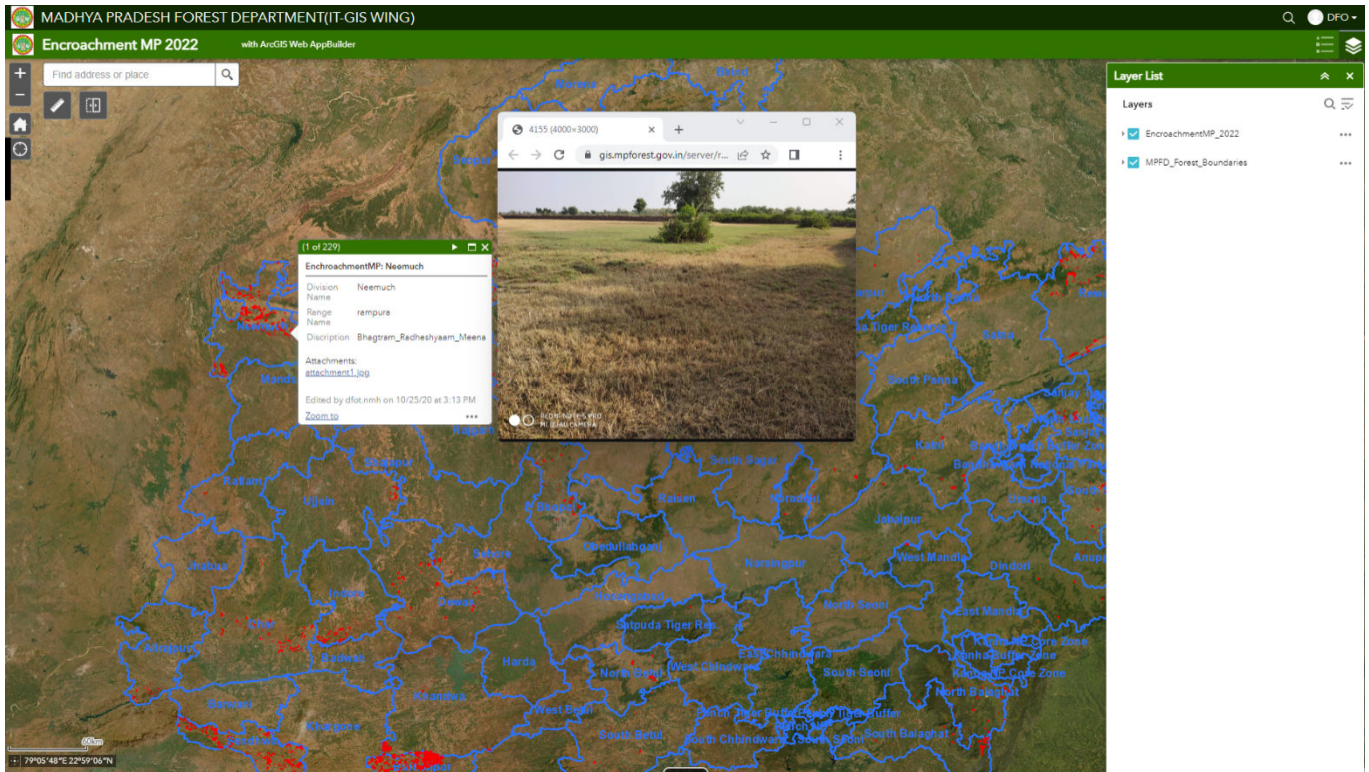
**3. Nursery & Depot Web**—Nursery & Depot Web Map को open करने पर आपको निम्न Web Application प्राप्त होगी।





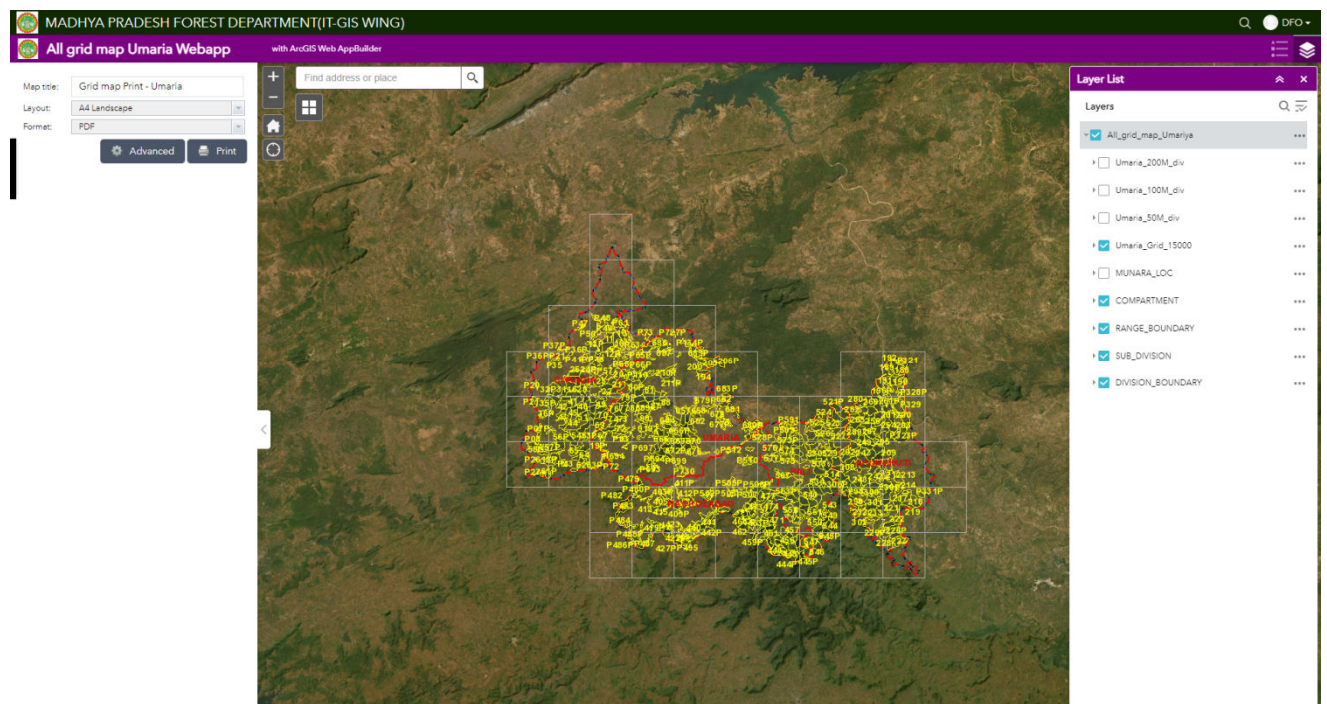
इस Web Application की सहायता से म.प्र.की समस्त Nursery & Depot की Location को देखा जा सकता है विभाग द्वारा उक्त सभी Nursery में उपलब्ध पौधों के stock को समय-समय पर update किया जावेगा जिससे Live stock को देखा जा सकता है। साथ ही एक Nursery से अन्य दूसरी Nursery के बीच की दूरी को भी ज्ञात किया जा सकता है।

**4-Encroachment Web App**– Encroachment Web Map को open करने पर आपको निम्न Web Application प्राप्त होगी।



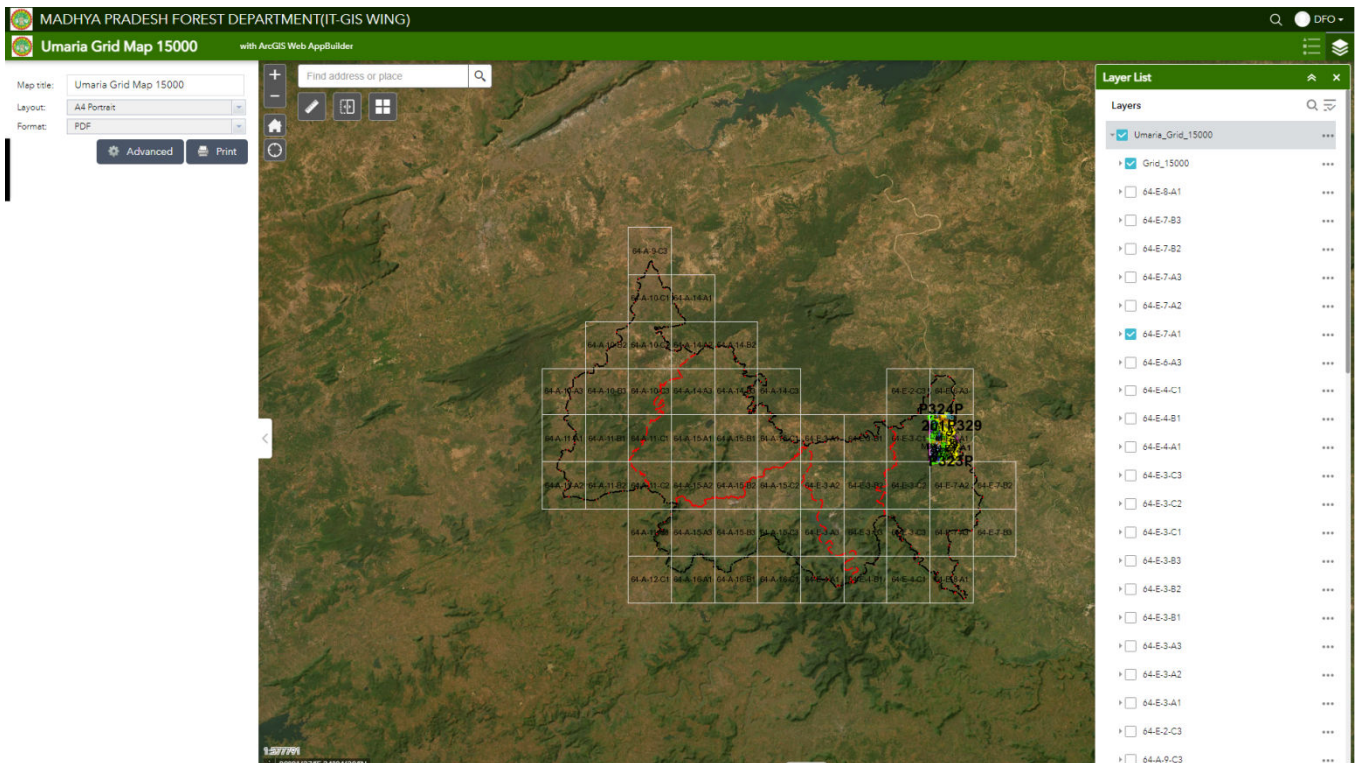
Encroachment Web Mapकी सहायता से म.प्र. के समस्त वनमंडलों में किये गये Encroachment को डिविजन के अनुसार देखा जा सकता है साथ ही Encroachmentसे संबंधित नाम, रकबा एवं फोटोग्राफ को देखा जा सकता है।

**5-All grid map (Coupe Demarcation) Web App**– All grid map (Coupe Demarcation)Web Map को open करने पर आपको निम्न Web Application प्राप्त होगी।



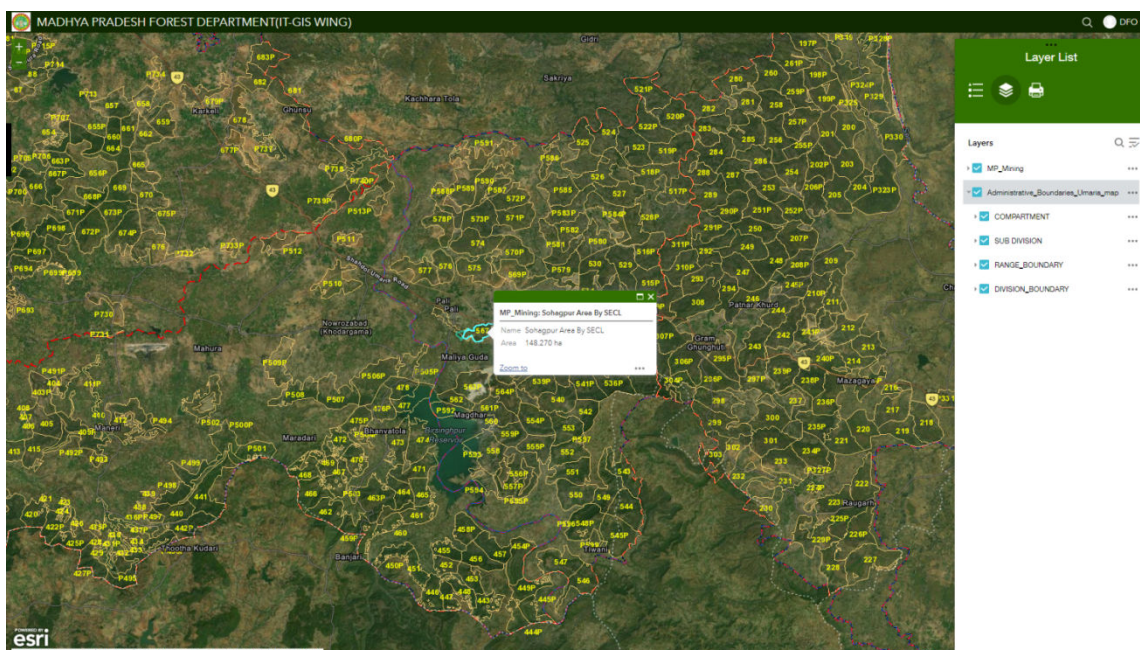
All grid map (Coupe Demarcation) Web app की सहायता से किसी भी Compartment को 50 मीटर, 100 मीटर एवं 200 मीटर की grid के साथ प्रिंट किया जा सकता है।

**6-grid map (1:15000) Web App**— grid map (1:15000) Web Map को open करने पर आपको निम्न Web Application प्राप्त होगी।



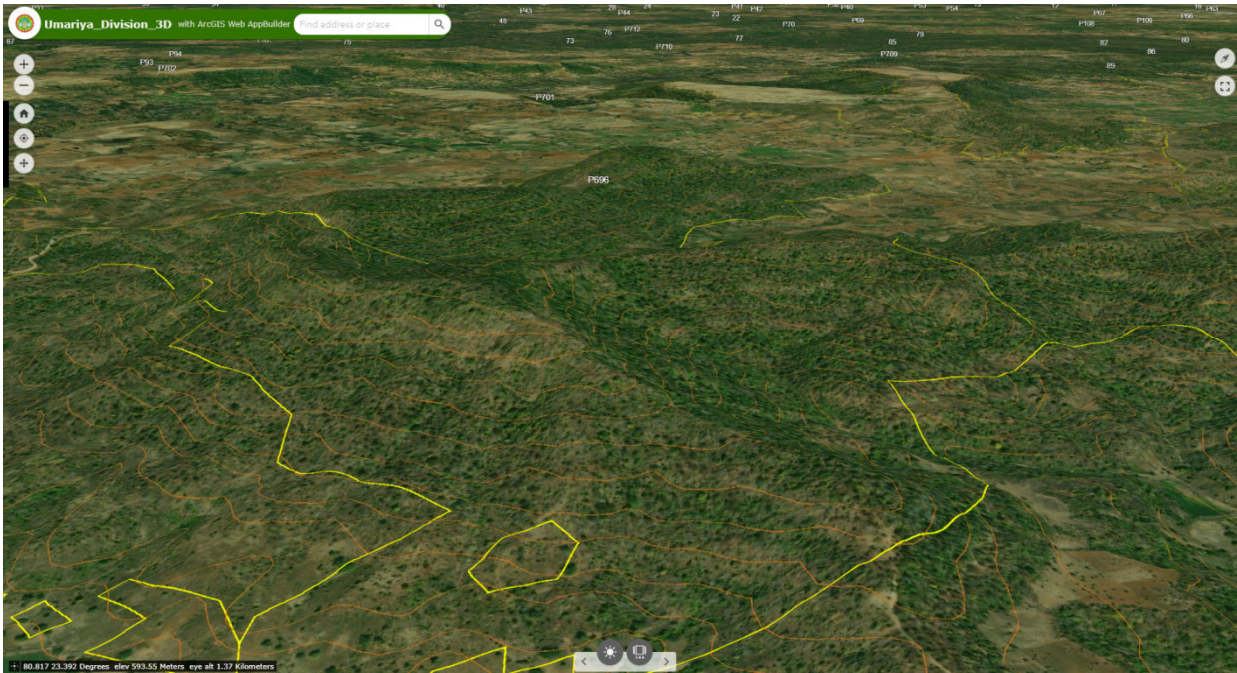
grid map (1:15000) Web Application की सहायता से Working Plan officer द्वारा बनाया गये Working Plan की 1:15000 sheets को digitally देखा जा सकता है एवं सुविधा अनुसार विभिन्न layers को On/Off किया जा सकता है। विभिन्न Analysis कर किसी भी छोटे से छोटे Area की भी statistics को प्राप्त किया जा सकता है। साथ ही वनमंडल की किसी भी 1:15000 sheets को प्रिंट भी किया जा सकता है।

**7-MP Mining Web App**—MP Mining Web App को open करने पर आपको निम्न Web Application प्राप्त होगी।



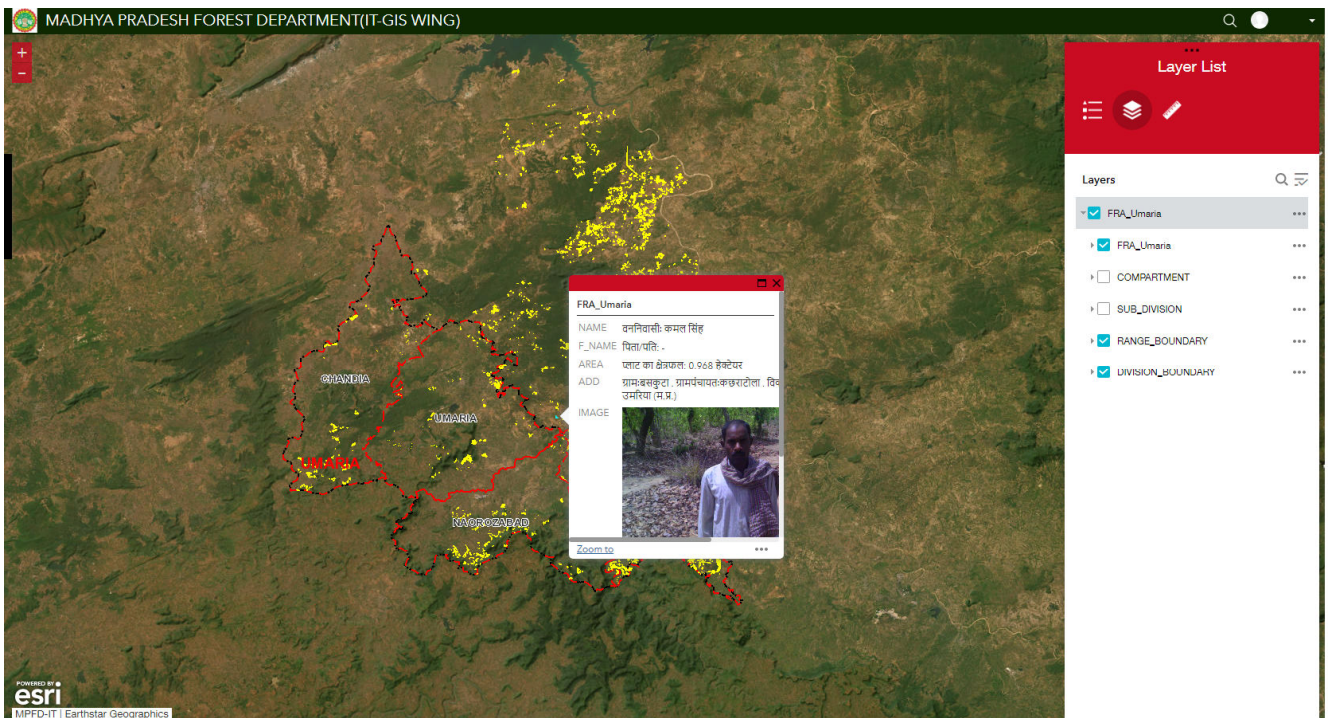
MP Mining Web Appकी सहायता से वनमंडल के अंतर्गत आने वाली Mining को प्रदर्शित किया जाता है जिसकी सहायता से समस्त वनमंडल की Miningको आसानी से देखा जा सकता है।

### 8-3D MapWeb App–3D Map Web Appको open करने पर आपको निम्न Web Application प्राप्त होगी।



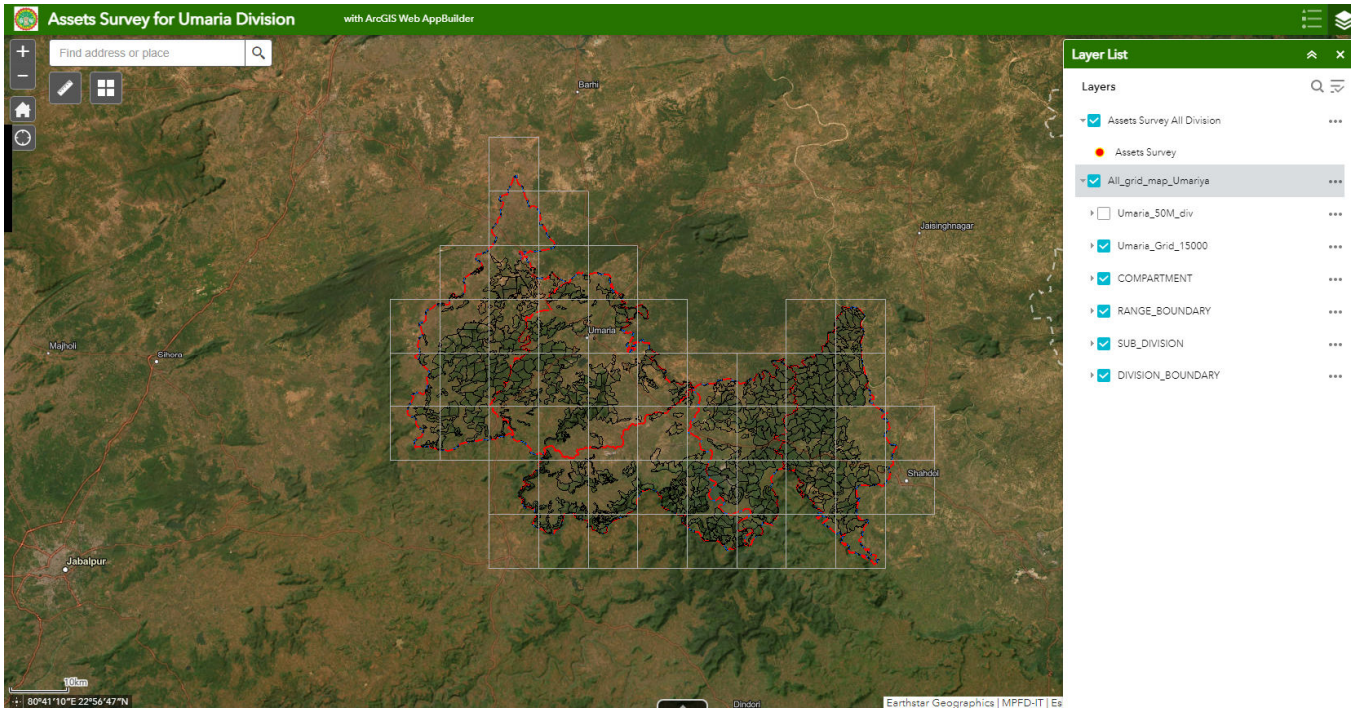
3D Map Web App की सहायता से हम वनमंडल के वनकक्षों को 3D में देख सकते हैं। इसकी सहायता से भविष्य में किये जा रहे निर्माण कार्य जैसे वन चौकी, कन्टूर टेचिंग, तलाब निर्माण, वृक्षारोपण आदि कार्यों के लिए रूप रेखा तैयार की जा सकती है।

### 9- FRA Web App– FRA Web App को open करने पर आपको निम्न Web Application प्राप्त होगी।



FRA Web App की सहायता से पूर्व में किये गये वनमंडलवार समस्त पट्टों को संपूर्ण जानकारी सहित देखा जा सकता है।

**10- Assets Survey Web App**– Assets survey Web App को open करने पर आपको निम्न Web Application प्राप्त होगी।



FRA Web App की सहायता से mobile based survey123 application की सहायता से वनमंडल के समस्त Assets का सर्वे कर उस इस Web application की सहायता से देखा जा सकता है। किसे गये समस्त Assets को कार्य आयोजना में उपयोग किया जा सकता है।